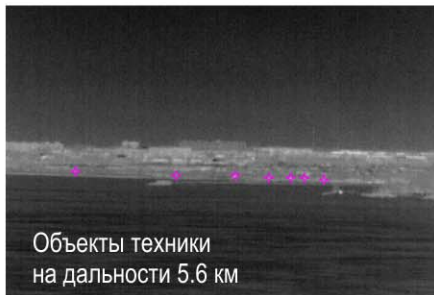


ПРОГРАММНО-АЛГОРИТМИЧЕСКИЙ КОМПЛЕКС АНАЛИЗА ДАННЫХ ДИСТАНЦИОННОГО ЗОНДИРОВАНИЯ ЗЕМЛИ

ОБНАРУЖЕНИЕ ОБЪЕКТОВ НА ПОВЕРХНОСТИ ЗЕМЛИ

Обнаружение малоразмерных объектов по последовательностям тепловизионных изображений на основе поиска пространственно-временных аномалий

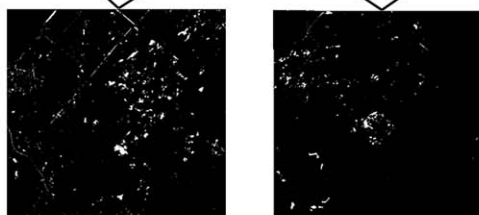
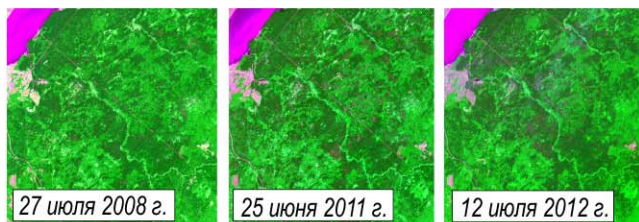


Обнаружение антропогенных объектов по мультиспектральным данным с использованием спектральных и структурных признаков



Обнаружение слаборазличимых ландшафтных трансформаций

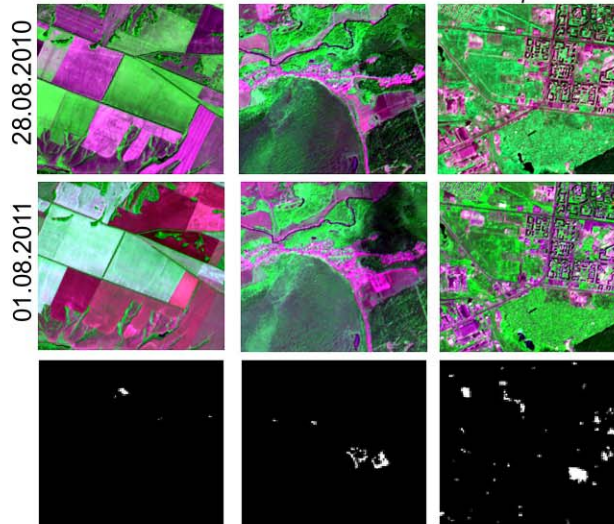
Разновременные изображения участка местности



Обнаруженные изменения

Обнаружение изменений в инфраструктуре

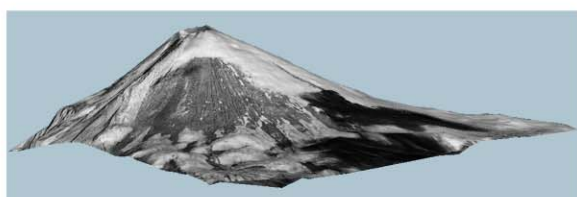
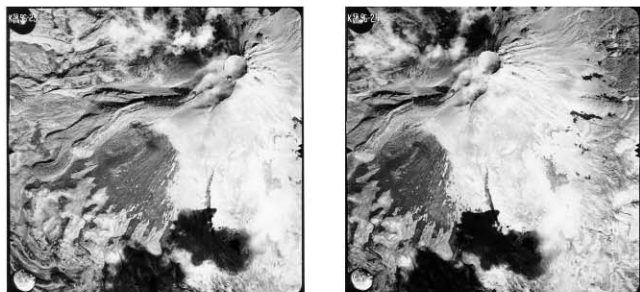
С/х земли Поселок Город



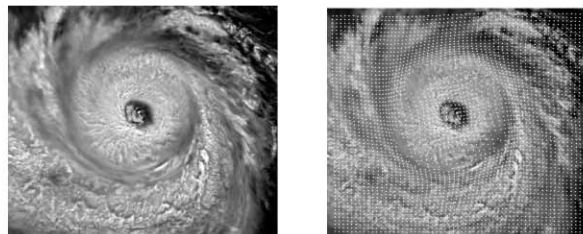
Обнаруженные изменения

СТЕРЕОНАБЛЮДЕНИЕ ОКОЛОЗЕМНОГО ПРОСТРАНСТВА

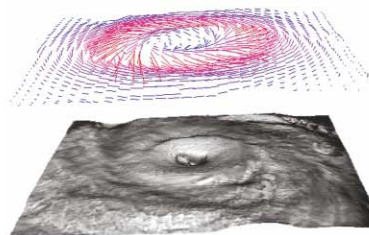
Восстановление трехмерной структуры наземных объектов



Оценивание параметров движения, в том числе мгновенного поля скоростей



NASA GSFC Lab for Atmospheres. Hurricane Luis GOES-8/GOES-9 Stereo pair 950906 16:21 UTC
http://rsd.gsfc.nasa.gov/rsd/images/LuisRG_1g.jpg



Институт автоматки и электрометрии СО РАН

630090, г. Новосибирск, пр. Ак. Коптюга, 1 тел. +7(383) 333-36-61,
факс +7(383) 333-38-63 <http://www.iae.nsk.su> e-mail: innovation@iae.nsk.su